



LA CLASSE 2[^] B



IL RISPARMIO COMINCIA DA SCUOLA ECO CALENDARIO 2017

**IL RISPARMIO CONOSCERLO.....
VALORIZZARLO E PRATICARLO**

**VIAGGIO ALLA SCOPERTA.....
dell'ENERGIA**

IL RISPARMIO UN BENE DI TUTTI!

**CREO UNA NUOVA FONTE DI ENERGIA.....
IL BUON SENSO!**



Istituto Comprensivo 2 Montecchio Maggiore

UN MONDO DA SALVARE

E

DA....

*Se meno energia vorrai sprecare
ricorda di spegnere la luce se via devi
andare*

*con lo spreco di energia,danno al
mondo farai*

E la vita dei tuoi nipoti danneggerai.

Meno energia potrai usare

*se le gambe impari ad utilizzare
meno spreco e più salute*

*Questa è la regola che ti conduce a
salvare il MONDO*

L'effetto serra è un grande problema

aiuta a risolverlo aiuta il sistema!

*E con questo chiudo il testo ,il
messaggio spero sia chiaro*

*Il mondo è più importante di fabbriche e
denaro.*

Samuele Z. Simone B.



A

M

A

R

E

L'AMBIENTE NON E'... RINNOVABILE



IL RISPARMIO ENERGETICO SI PUO' CONSIDERARE "VIRTUALMENTE" COME LA PRIMA FONTE DI ENERGIA RINNOVABILE.

CON PICCOLE AZIONI SI RISPARMIA EVITANDO PRODUZIONE DI GAS INQUINANTI.

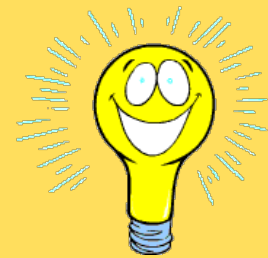
Noi ragazzi della classe 2B dell'Istituto Comprensivi 2 di Montecchio Maggiore, dopo l'incontro avuto con la dott.ssa Marta Mancin sulle problematiche inerenti i cambiamenti climatici e la necessità quindi di fare concretamente delle azioni per salvaguardare l'ambiente soprattutto per noi giovani e le generazioni future, dopo varie discussioni e idee diverse su come intervenire abbiamo pensato alla realizzazione di un .

CALENDARIO da appendere in ogni classe perché tutti possano
RIFLETTERE su un bene che tutti usiamo e spesso
SPRECHIAMO l'elettricità

**Sono le azioni che contano.
I nostri pensieri, per quanto buoni
possano essere, sono perle false fintanto
che non vengono trasformati in azioni.
Sii il cambiamento che vuoi vedere
avvenire nel mondo
Gandhi**



JANUARY **GENNAIO** 2017 ENERO



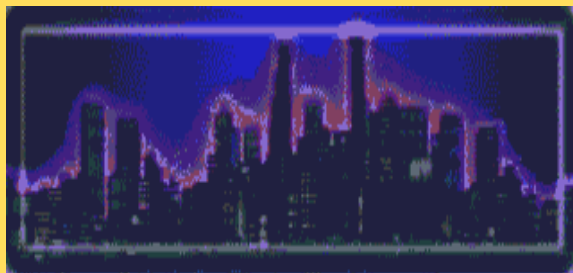
INFORMARE PER.....CONOSCERE

COSE' LA CORRENTE ELETTRICA

E' un **flusso di elettroni** che si sposta all'interno di un materiale conduttore. Tale percorso viene definito **circuito elettrico**. I materiali che permettono il passaggio della corrente elettrica si dicono **isolanti**, quelli che lo permettono solo in un certo senso si dicono **semiconduttori**. Per misurarla si utilizzano tre grandezze: **tensione (V)**, **intensità (I)**, e **resistenza (R)**



CHE MONDO SAREBBE SENZA ENERGIA?



LUN	MAR	MER	GIO	VEN	SAB	DOM
						1
2	3	4	5	6	7	8
9	10	11	12	13	14	15
16	17	18	19	20	21	22
23	24	25	26	27	28	29
30	31					

FEBRUARY

FEBBRAIO

FEBRERO

L'UOMO TROPPE VOLTE è SUPERFICIALE NEI PENSIERI E NELLE AZIONI NON RIFLETTE SUI DANNI CHE PUO' PROVOCARE ALL'AMBIENTE

INSIEME PER IL CLIMA

Da milioni di anni la terra è costantemente irraggiata dalle radiazioni elettromagnetiche provenienti dal sole, scaldano il nostro pianeta e danno origine alla vita

il problema dell'effetto serra" è in realtà un fenomeno naturale da sempre presente sulla terra.

Dall'effetto serra deriva la temperatura terrestre

Le emissioni di anidride carbonica sono il principale nemico da combattere. L'80% delle emissioni di anidride carbonica proviene dalla combustione del petrolio, del metano e del carbone. Un inquinamento cresciuto esponenzialmente con l'industrializzazione delle attività umane.



LUN	MAR	MER	GIO	VEN	SAB	DOM
		1	2	3	4	5
6	7	8	9	10	11	12
13	14	15	16	17	18	19
20	21	22	23	24	25	26
27	28					

MARZO

MARZO MARCH



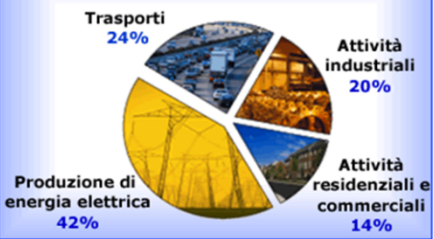
La radiazione solare ricevuta dalla superficie terrestre riflessa verso l'alto assume la forma di raggi infrarossi (energia termica).

I "gas serra" presenti in atmosfera assorbono parte di questi raggi riflessi, irradiandone una grande quantità nuovamente verso il basso.

l'eccessiva presenza di "gas serra" nell'atmosfera è la causa dell'attività umana e dell'eccessivo sfruttamento dei combustibili fossili. Questo fenomeno provoca un continuo surriscaldamento globale dell'atmosfera terrestre

LUN	MAR	MER	GIO	VEN	SAB	DOM
		1	2	3	4	5
6	7	8	9	10	11	12
13	14	15	16	17	18	19
20	21	22	22	24	25	26
27	28	29	30	31		

RAPPORTO TRA ATTIVITA' ED EMISSIONI DI CO2





ABRIL **APRILE** **APRIL**



IL MONDO E' VITA!!!

ACQUA: senza acqua non c'è vita

SOLE: nessuna lampadina eguaglia il sole

VENTO: soffia sul mondo.....

**COME AMARE L'AMBIENTE.....CON
LE ENERGIE RINNOVABILI**



LUN	MAR	MER	GIO	VEN	SAB	DOM
					1	2
3	4	5	6	7	8	9
10	11	12	13	14	15	16
17	18	19	20	21	22	23
24	25	26	27	28	29	30



MAYO **MAGGIO** MAY



SENSIBILIZZIAMO AL.....RISPARMIO!!!

Il primo passo è la modifica delle cattive abitudini. Come?

Con interventi a basso e bassissimo costo.....I COMPORAMENTI

Stand-by

Non tenete le apparecchiature elettroniche (tv, lettori dvd, computer, carica batterie, ecc.) in stand-by quando non vengono usate.

apparecchio	consumo stand-by	consumo annuo
tvc(tubo cat.)	10 W	65 KW
tvc a LCD	1 W	6,5 KW
videoreg.	6 W	45 KW
computer	5 W	33 KW
monitor	5 W	33 KW
FAX	1 W	8 KW
DVD	5 W	33 KW
fotocop.	30 w	195 K

Lampadine

Sostituite le lampadine a incandescenza con quelle a basso consumo: durano dieci volte di più e consumano 1/5 in meno

L'accensione di 10 lampade da 100 watt per 1 ora comporta l'emissione in atmosfera di 0,80 kg di anidride carbonica CO2

Brightness	220+	400+	700+	900+	1300+
Halogen	18W	28W	42W	53W	70W
LED	4W	6W	10W	13W	18W
CFL	6W	9W	12W	15W	20W
Standard	25W	40W	60W	75W	100W

LUN	MAR	MER	GIO	VEN	SAB	DOM
1	2	3	4	5	6	7
8	9	10	11	12	13	14
15	16	17	18	19	20	21
22	23	24	25	26	27	28
29	30	31				

JUNIO

GIUGNO

JUNE

non solo stand-by
staccare la spina

IMPEGNAMOCI AL



stacca la spina
agli sprechi



- sfruttare al massimo l'illuminazione naturale
- spegnere le luci se non è il caso durante l'insegnamento
- non lasciare le luci accese inutilmente nei corridoi e nei bagni
- gli interruttori devono controllare piccole aree (ambiente punto-luce)
- eliminare le luci in eccesso; molti ambienti hanno più luce del necessario
- se spegniamo le luci delle aule anche durante l'intervallo possiamo ulteriormente risparmiare un 20% di energia al giorno
- le aule normalmente sono più luminose grazie alla illuminazione naturale del sole sul lato delle finestre rispetto al lato interno.
- Con una spesa irrisoria si potrebbero sostituire gli interruttori con simili a due posizioni in modo da spegnere quelle sul lato più esterno(vicino alle finestre) con un risparmio annuo del 25%.

Ricordate che lasciare un apparecchio inutilizzato collegato alla presa elettrica è uno spreco di energia:utilizzate multiprese con pulsante "on/off" o staccate direttamente l'interruttore principale dell'apparecchio domestico.



staccare la spina se
non si sta lavorando

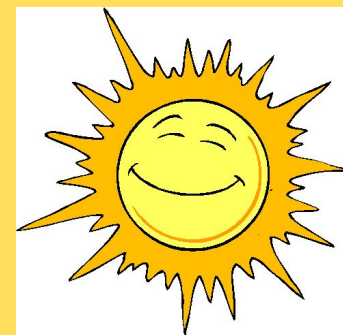
16 -Non lasciate il cellulare in carica tutta la notte:è uno spreco di energia inutile e danneggia anche la batteria del cellulare stesso. E quando è carico, staccate la presa dalla corrente: disperde comunque energia anche se avete tolto il cellulare.

LUN	MAR	MER	GIO	VEN	SAB	DOM
			1	2	3	4
5	6	7	8	9	10	11
12	13	14	15	16	17	18
19	20	21	22	23	24	25
26	27	28	29	30		

JULIO

LUGLIO

JULY



IL RISPARMIO ENERGETICO IN6 PAROLE

- ☛ Spegni la luce, accendi la fantasia!
- ☛ Il sole non costa e illumina!
- ☛ Meno TV più divertimento!
- ☛ Se energia sprecherai il mondo distruggerai!
- ☛ Le vite vuoi salvaguardare? Meno energia devi sprecare!
- ☛ Si chiamano energie rinnovabili, usale!
- ☛ Ricordati quando esci spegna la luce!!!
- ☛ Usi la luce artificiale? Meglio naturale!
- ☛ Risparmio energetico per un mondo pulito!
- ☛ Te ne vai? La luce spegnerai!
- ☛ Spegnete la luce voglio vivere!
- ☛ Nessuno è più brillante del sole!
- ☛ Se non mi spegnerai molta energia consumerai!
- ☛ Se fuori andrai la luce spegnerai!
- ☛ L'elettricità costa, fanne buon uso!
- ☛ Tanta luce userai e le bollette troverai!
- ☛ Utilizza le energie alternative = cambiano la vita!
- ☛ Basta TV mettiti a leggere!
- ☛ Spegni la luce spalanca la finestra!



LUN	MAR	MER	GIO	VEN	SAB	DOM
					1	2
3	4	5	6	7	8	9
10	11	12	13	14	15	16
17	18	19	20	21	22	23
24	25	26	27	28	29	30
31						

AGOSTO **AGOSTO** AUGUST

RICORDIAMO IL PERCHE'.....di queste INIZIATIVE IMPORTANTI



Earth Hour, insieme è possibile: il 19 marzo 2016, mobilitazione globale contro i cambiamenti climatici alle 20,30 scatta l'ora della terra Earth Hour (Ora della Terra) è la mobilitazione globale del WWF che, partendo dal gesto simbolico delle luci per un'ora, unisce cittadini, istituzioni e imprese

Giornata nazionale del risparmio energetico ideata dalla trasmissione di Radio 2 "Caterpillar".

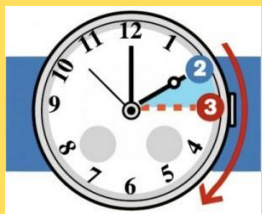


Earth Day 22 aprile di ogni anno



Giornata mondiale della terra: è la più grande manifestazione ambientale del pianeta, momento in cui tutti i cittadini del mondo si uniscono per celebrare la terra e promuoverne la salvaguardia.

UN ESTATE DI RISPARMIO...E NON SOLO



L'ora legale entra in vigore e occorre spostare l'ora dell'orologio portandolo 60 minuti in avanti.

L'idea di introdurre l'ora legale nasce dal bisogno di **ottimizzare l'uso della luce solare** al fine di ottenere un risparmio nel consumo di energia.

LUN	MAR	MER	GIO	VEN	SAB	DOM
	1	2	3	4	5	6
7	8	9	10	11	12	13
14	15	16	17	18	19	20
21	22	23	24	25	26	27
28	29	30	31			

SEPTIEMBRE

SETTEMBRE

SEPTEMBER

FILASTROCCHES SUL RISPARMIO ENERGETICO

Compra solo lampadine a risparmio energetico

Togli lo standy-by e sarai mitico;

Usa la ciabatta quella con il tasto

Riduci l'uso della macchina...non sarai più un disastro!

ISABEL C.

Ferma e buia è la città:

è mancata l'elettricità.

Questa energia pulita

è importante per la vita,

fa muover tutto quanto:

frigoriferi, televisori,

lavatrici, ascensori,

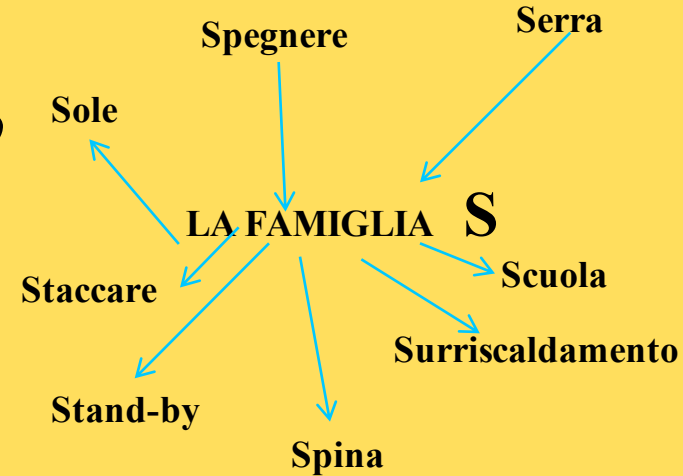
ogni cosa che va

usa l'elettricità.

RACHELE V.

Basta guardare la tv
Sennò la scuola va giù
Giocando in giardino
Si risparmia un pochino
Metti via la macchinetta
Prendi su la bicicletta.

LUCA P.



LUN	MAR	MER	GIO	VEN	SAB	DOM
				1	2	3
4	5	6	7	8	9	10
11	12	13	14	15	16	17
18	19	20	21	22	23	24
25	26	27	28	29	30	



OCTUBRE

OTTOBRE

OCTOBER



Se te ne andrai
 La luce spegnerai
 Se vuoi risparmiare
 Vai fuori a giocare
 L'energia è importante,
 Non te lo dimenticare
 Se il mondo vorrai migliorare
 Ora noi andiamo
 E la luce spegneremo
 (Marco M. Sebastiano M.)

C'è la luce accesa ,
 Nessuno è in classe
 ma perché non è spenta?
 Spegnimi
 Non mi fai male!!!
 Risparmiare è meglio
 (Nicolò C.)

Se l'energia vuoi
 risparmiare
 Le regole devi imparare:
 Spegni la luce quando non
 serve
 Non guardare la
 televisione
 ma vai fuori con il pallone
 (Giulia D.V.)

Se vuoi risparmiare l'energia
 spegni la luce prima di andare via,
 La luce se ne andrà
 e il mondo ti ringrazierà.
 Se a basso consumo le lampadine
 metterai
 meno energia sprecherai.
 Se farai attenzione a queste piccole cose
 anche tu il mondo salverai.
 (Simone V.)



LUN	MAR	MER	GIO	VEN	SAB	DOM
						1
2	3	4	5	6	7	8
9	10	11	12	13	14	15
16	17	18	19	20	21	22
23	24	25	26	27	28	29
30	31					

NOVIEMBRE NOVEMBRE

NOVEMBER



SETTIMANA DEL RISPARMIO ELETTRICO!

Trasformiamo le
conoscenze in
azioni concrete

Noi ragazzi della classe 2^AB, consapevoli dell'importanza del risparmio elettrico della nostra scuola e per dare un **MESSAGGIO** chiaro sulle reali e concrete opportunità di risparmiare energia, abbiamo **CONDIVISO** la seguente iniziativa :
a gruppi:-**ogni anno nella seconda settimana del mese di novembre** si annoteranno in una tabella con i seguenti dati:

▀Punti luce che rimangono accesi senza motivo nelle varie aule durante gli spostamenti e durante l'intervallo.

▀Le apparecchiature elettroniche che non siano in stand-by.

▀Che la LIM sia spenta.

▀Tapparelle alzate per sfruttare la luce naturale.

▀Luci accese nei corridoi.

▀Luci accese nei bagni.

▀Luci spente nei corridoi durante l'intervallo specie se avviene in cortile.

SIMBOLICAMENTE VERRA' PREMIATA LA CLASSE PIU' VIRTUOSA

LUN	MAR	MER	GIO	VEN	SAB	DOM
		1	2	3	4	5
6	7	8	9	10	11	12
13	14	15	16	17	18	19
20	21	22	23	24	25	26
27	28	29	30			

DICIEMBRE

DICEMBRE

DECEMBER

ALTRI ACCORGIMENTI...

-Diminuire la perdita di flusso luminoso per sporcizia

-Apporre del materiale riflettente tra il neon e il suo alloggiamento



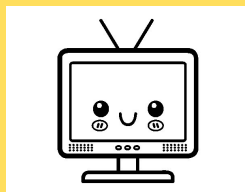
Il consumo medio un forno elettrico è di circa 2,3 kWh
Durante la cottura aprire lo sportello il minimo indispensabile.
Spegnerne il forno poco prima che la cottura sia completa e sfruttare il calore residuo



Spegnerne il dispositivo durante la notte/enerlo acceso consuma solo batteria, e non serve a nessuno.
Disattivare la regolazione della luminosità automatica -soprattutto gli iPhone tendono ad essere molto luminosi, inutilmente: settatela manualmente impostando il cursore al 60%.

Per un aspirapolvere, il consumo medio è di circa 2 kWh.

il consumo medio è di circa 0,2 kWh Collocate il vostro televisore su un piano accertandovi di lasciare uno spazio di almeno 10 centimetri tutt'intorno all'apparecchio

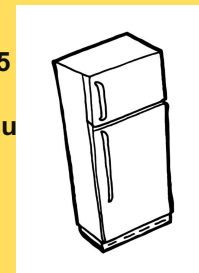


CONCLUSIONI: RISPARMIARE A SCUOLA MA NON SOLO.....



La lavatrice ha un consumo medio che è di circa 2 kWh. Una buona abitudine per risparmiare energia è quella di utilizzare la lavatrice sempre a pieno carico o in alternativa selezionare il tasto "mezzo carico".

consumo medio di un frigorifero e di un congelatore è di circa 0,25 kWh per ciascun apparecchio. Il frigorifero e il congelatore vanno collocati nel punto meno caldo della cucina, ricordandovi anche qu di lasciare uno spazio di almeno 10 centimetri tutt'intorno all'elettrodomestico, per creare una corretta areazione che eviterà l'eccessiva riscaldamento.



LUN	MAR	MER	GIO	VEN	SAB	DOM
				1	2	3
4	5	6	7	8	9	10
11	12	13	14	15	16	17
18	19	20	21	22	23	24
25	26	27	28	29	30	31



LE NOSTRE RIFLESSIONI...

IL **CALENDARIO** CHE ABBIAMO PROGETTATO E' IL PUNTO DI PARTENZA PER IL PERCORSO DA CONDURRE SENZA ASPETTARSI GROSSI CAMBIAMENTI DA UN GIORNO ALL'ALTRO MA CON LA CAPACITA' DI GIOIRE PER I PICCOLI CAMBIAMENTI CHE SI RIESCONO AD OTTENERE GIORNO PER GIORNO E INDIRIZZARLI VERSO UN **FUTURO SOSTENIBILE**.

I COMPORTAMENTI SOSTENIBILI NON COMPORTANO LA RINUNCIA A COMFORT AI QUALI SIAMO ABITUATI, MA CON ADEGUATE INFORMAZIONI E' POSSIBILE CAMBIARLI E TRASFORMARLI IN **BUONE PRATICHE QUOTIDIANE**.

NELL'ESECUZIONE DI QUESTO PROGETTO **ABBIAMO IMPARATO:**

- ▣ LAVORARE IN GRUPPO RISPETTANDO LE IDEE ALTRUI
- ▣ CONDIVIDERE LE SCELTE E COORDINARSI
- ▣ RELAZIONARE
- ▣ RICERCARE INFORMAZIONI
- ▣ REALIZZARE CONCRETAMENTE
- ▣ RISPETTARE L'AMBIENTE CON COMPORTAMENTI CONSAPEVOLI

OBIETTIVO FINALE: COINVOLGERE OGNI ANNO SCOLASTICO TUTTI GLI STUDENTI DELLE CLASSI PRIME E RINFRESCARE LA MEMORIA AGLI ALTRI.



Appesi nelle varie aule e nei corridoi per rispettare e non farsi prendere dalla fretta...



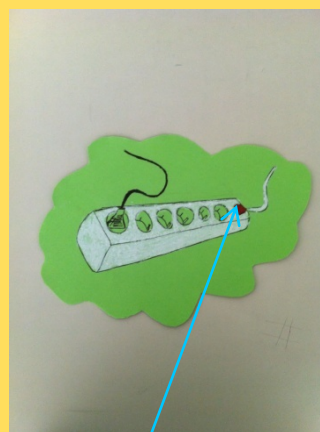
**IL NOSTRO IMPEGNO
CONCRETO**



NON LASCIARMI IN STAN-BY



ALZA LE TAPPARELLE!



**VERIFICA CHE
L'INTERRUTTORE SIA
SPENTO!**



**ALZA GLI
OCCHI....SPEGNIMI!**



IL RISULTATO DEL NOSTRO LAVORO

OBIETTIVO:

COINVOLGERE TUTTI GLI
ALUNNI, PERSONALE
DOCENTE E NON
DOCENTE CON QUESTO
CALENDARIO VISIBILE
OGNI GIORNO DA TUTTE
LE CLASSI

